



冷却液管理

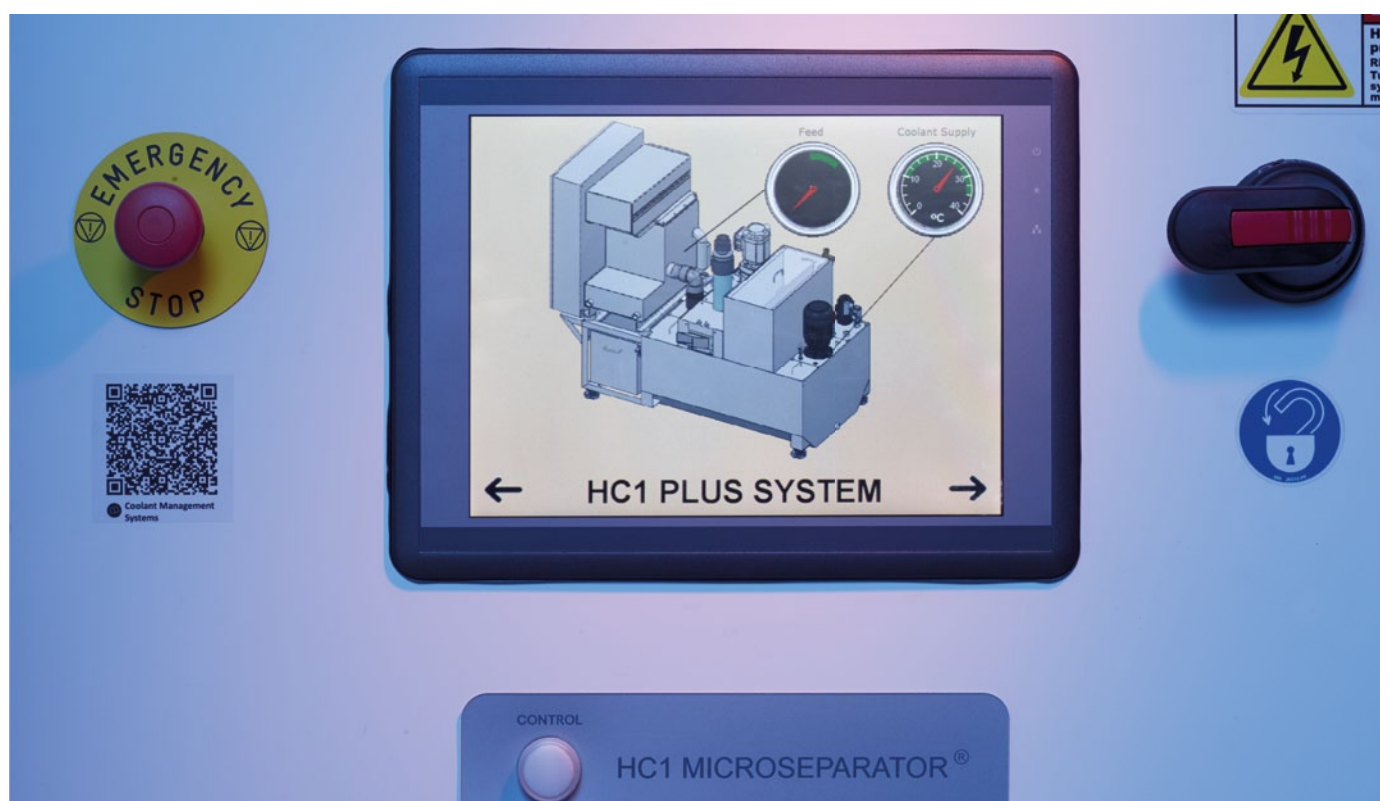
及除渣系统

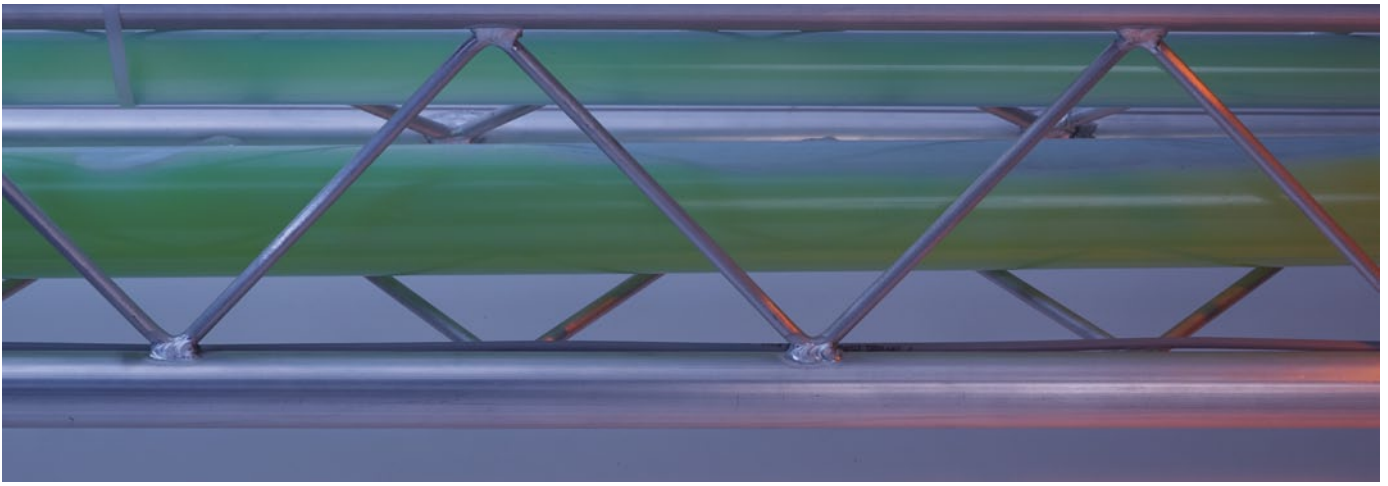
冷却液管理

机器冷却液在大批量的镜片生产中起着关键性作用。它监控、管理,并在镜片生产过程中回收液体,提高生产率、节省资金、优化刀具寿命,并减少机器停机时间。冷却液可最大限度地减少废料及其处理成本。BazellTechnologies®的冷却液管理和碎片处理系统可用于从单一线到大批量生产的各种生产需求。系统提供润滑脂,以保证各种镜片面形的加工速度和安全、洁净的工作环境,以及全天候不间断地生产。

这些系统提供:

- 精确的冷却液压力和流量控制有效地将碎屑从切割腔体中排出
- 工业级PLC控制,直观的触摸屏界面
- 由重型测量仪和自清洁不锈钢组成的储蓄罐,用正逆流去除表面和底部碎屑的堆积。
- 都针对所有现代工艺流程进行了优化(数码/ART)





HC1 PLUS

这款自动冷却液清洁系统用于单台可加工任何有机镜片材质的镜片成形机。特别适用于Satisloh的VFT-orbit 2成形机。HC1 Plus每小时可处理100片镜片加工所产生的废渣。使用集成回流泵或标准回流泵，可将冷却剂清洁系统放在远离生产区域的位置，从而使生产空间最大化。

HC3/HC6/HC6 PLUS

这些自动冷却液清洗系统适用于有机材料，配备集成回流泵、碎片分离机或压渣机。专为成形机远程控制而设计，使车房空间利用率达到最大。HC3最多支持三台成形机，HC6/HC6 Plus*适用于大批量生产，最多可支持六台成形机。

*用于大容量CR镜片生产。



HC1 Plus

产能:	高达100片PC/HI/CR镜片/小时
电源	208V,60A,60Hz,3相 /400V,60A,50Hz,3相
尺寸(宽x深x高)	813x1776x1460厘米/32x70x58 英寸
重量	709千克/1564磅
压缩空气	75 psi @ 1 SCFM/5 bar @ 28 l/m
水	30 psi / 2 bar

HC3

产能:	高达300片PC/HI或200片CR镜片/小时
电源	208V,60A,60Hz,3相 /400V,60A,50Hz,3相
尺寸(宽x深x高)	1334x2729x2127厘米/53x108x84英寸
重量	943千克/2079磅
压缩空气	75 psi @ 1 SCFM/5 bar @ 28 l/m
水	30 psi / 2 bar



特性 + 优点

- 使成形机达到最高生产率
- 最少的日常清理: 不中断成形机的生产
- 离心机可自清洁, 无需停止生产
- 自动碎片分离或压榨
- 槽中的抗沉降系统大大减少清洗
- UL508A 结构
- 不间断高压冷却水输向成形机
- 自动进行水补给、冷却液混合及配比消泡剂
- 简单的报警显示, 可下载数据
- 直观的操作界面
- 自动维持两水槽液位和冷却剂比例



HC6

高达600片PC/Hi或400片CR镜片/小时
 480V,100A,60Hz,3相/400V,100A,50Hz,3相
 3300x3400x2728厘米/134x130x107英寸
 2730千克/6000磅
 75 psi @ 2 SCFM/5 bar @ 57 l/m
 30 psi / 2 bar

HC6 Plus

高达600片PC/Hi/CR镜片/小时
 480V,100A,60Hz,3相/400V,100A,50 Hz,3相
 3472x3627x2885厘米/137x143x114英寸
 3265千克/7200磅
 75 psi @ 3 SCFM/5 bar @ 85 l/m
 30 psi / 2 bar



集成回流泵和微型回流泵



碎片分离机



威玛压砖机用于处理碎屑

外围设备

集成回流泵和标准回流泵 - 微型

通过顶部管道将所有液体和碎屑泵送到单独的收集点(碎片分离机或压渣机系统),因此表面无需配备储槽和垃圾箱。占地面积最小,甚至可以放置于传送带之间。

碎片分离机

收集并分离混有碎屑和胶带碎片的液体,最大程度地提高水和冷却液的回收与再利用。若同时使用压渣机的话,碎屑则被自动排放到客户自备的垃圾箱或传送带。

适用于大容量的CR39和HI。

可提供两种规格:

- 双组碎片分离机
- 三组碎片分离机

压渣机

在表面加工过程中收集和压缩成形机留下的碎片和胶带碎屑。碎屑被自动排放到客户自备的碎片箱或传送带上。压渣后的材料密度根据镜片材料的不同而有所不同。压渣机的设计旨在提供卓越的机器性能,尽可能小的占用空间,以最好地利用镜片生产空间。

适用于大容量的PC、Trivex和HI。

可提供两种规格:

- 双组压渣机
- 三组压渣机

威玛压砖机

威玛压砖机是HC6冷却液管理系统实行卓越的碎屑管理的理想工具。输入的材料可减少为12.5:1。减少废料处理和人工,节约成本,并可回收高达50%以上的冷却液。适用于与一台或两台HC6系统一起使用,这取决于不同的型号。

可提供两种规格型号:

- TH800 Vario, 与两台HC6/Plus系统一起使用
- TH600 Vario, 与一台HC6/Plus系统一起使用

镜片碎屑被自动从碎片分离机传送到威玛压砖机,分离回收的冷却液被泵送回HC6槽中。

技术信息

	电源	尺寸(宽x深x高)	重量	压缩空气
集成回流泵-微型	由VFT-orbit 2提供	310 x 1170 x 824 毫米 13 x 43 x 33 英寸	80 千克/176 磅	60 psi @ 1 SCFM 4,2 bar @ 28 l/m
标准回流泵-微型	208 V, 15 A, 60 Hz 400 V, 15 A, 50 Hz	310 x 1170 x 824 毫米 13 x 43 x 33 英寸	80 千克/176 磅	60 psi @ 1 SCFM 4,2 bar @ 28 l/m
双组碎片分离机	由微型分离系统提供	862 x 1087 x 1404 毫米 34 x 43 x 56 英寸	172 千克/378 磅	由微型分离系统提供
三组碎片分离机	由微型分离系统提供	1159 x 1096 x 1404 毫米 46 x 44 x 56 英寸	218 千克/480 磅	由微型分离系统提供
双组压渣机	由微型分离系统提供	697 x 1119 x 1793 毫米 28 x 45 x 71 英寸	281 千克/620 磅	由微型分离系统提供
三组压渣机	由微型分离系统提供	999 x 1119 x 1793 毫米 40 x 45 x 71 英寸	332 千克/732 磅	由微型分离系统提供
威玛压砖机TH600 Vario	460V, 35 A, 60 Hz 400 V, 40 A, 50 Hz	2300 x 2118 x 1553 毫米 90 x 84 x 62 英寸	1000 千克/2205 磅	75 psi @ 2 SCFM 5,2 bar @ 56 l/m
威玛压砖机TH800 Vario	460 V, 80 A, 60 Hz 400 V, 80 A, 50 Hz	2300 x 2069 x 2088 毫米 90 x 81 x 82 英寸	3000 千克/6,600 磅	75 psi @ 2 SCFM 5,2 bar @ 56 l/m

可选

	HC1 Plus	HC3	HC6	HC6 Plus
支持的成形机数量	1台	最多3台	最多6台	最多6台
需配回流泵数量	每台成形机配1个	每台成形机配1个	每台成形机配1个	每台成形机配1个
碎渣机或碎片分离机	-	可选: 每台成形机配1个	可选: 每台成形机配1个	可选: 每台成形机配1个
威玛压砖机TH600 Vario	-	每2台HC3配1个	每1台HC6配1个	每1台HC6 Plus配1个
威玛压砖机TH800 Vario	-	-	每2台HC6配1个	每2台HC6 Plus配1个

联系方式

Satisloh AG
Neuhofstrasse 12
CH - 6340 Baar
瑞士
电话: +41 (0) 41766 16 16
电邮: info@satisloh.com

www.satisloh.com

北美	电话: +1 262 255 6001 电邮: info.usa@satisloh.com	销售	电话: +1 262 255 6001 电邮: service.usa@satisloh.com	服务	电话: +1 262 255 6001 电邮: service.usa@satisloh.com
欧洲	电话: +49 (0) 6441 912 0 电邮: info.de@satisloh.com		电话: +49 (0) 6441 912 222 电邮: service.de@satisloh.com		电话: +49 (0) 6441 912 222 电邮: service.de@satisloh.com
亚洲	电话: +852 27 56 7711 电邮: info.asia@satisloh.com		电话: +852 27 56 7654 电邮: service.asia@satisloh.com		电话: +852 27 56 7654 电邮: service.asia@satisloh.com
中、南美洲	电话: +55 (24) 2233 8600 电邮: info.latam@satisloh.com		电话: +55 (24) 2233 8686 电邮: servicio.latam@satisloh.com		电话: +55 (24) 2233 8686 电邮: servicio.latam@satisloh.com

satisloh[®]