



# SISTEMA E-TICKET

SISTEMA DE TICKET DIGITAL DE TRABALHO PARA  
LABORATÓRIOS RX

## Sistema E-Ticket

# DIGITAL. REUTILIZÁVEL. DINÂMICO.

*O sistema E-Ticket da Satisloh substitui os tickets em papel por um fluxo de trabalho mais inteligente e totalmente digital que agiliza cada etapa da produção de lentes. Os laboratórios obtêm ferramentas poderosas de gerenciamento de trabalhos e atualização de dados em tempo real que fornecem exatamente as informações necessárias a cada departamento.*

O **Sistema E-Ticket** baseia-se em três pilares para digitalizar, transformar e agilizar todo o processo de gestão de tickets de trabalho:

**Hardware:** As robustas **E-Ticket Tags** e o confiável **E-Ticket Gateway** formam a espinha dorsal física do sistema. Projetadas especificamente para laboratórios de Rx, as etiquetas contam com uma pantalla de até quatro cores, LED multicolorido, botões de interação com o operador, visualizações multipágina e bateria de longa duração. Combinados com os E-Ticket Gateways estrategicamente posicionados, garantem uma atualização de dados sem fios e sem interrupções em toda a fábrica.

**Software:** No centro da solução está o **software E-Ticket Manager**. Ele se integra ao seu LMS, ERP ou MES existente para fornecer informações em tempo real para cada ticket.

Permite personalizar modelos, visualizar dados com base no fluxo de trabalho, acessar informações completas dos tickets de trabalho, pesquisar e sinalizar trabalhos urgentes. O software garante que as informações corretas estejam disponíveis para o departamento adequado no momento certo.

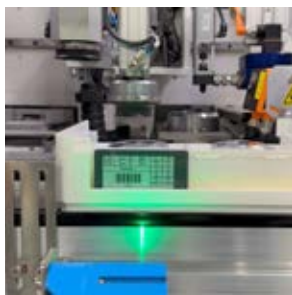
**Serviços:** O que realmente diferencia o sistema E-Ticket é a experiência da Satisloh em **consultoria e instalação**. Nossos especialistas analisam o fluxo de trabalho, o volume, a distribuição e as metas do seu laboratório para projetar a solução ideal. Cuidamos da instalação, integração do software, criação de modelos, lógica LED, configuração, treinamento e colocação em funcionamento, fornecendo um sistema totalmente personalizado e pronto para uso, adaptado ao seu laboratório.

*Fácil de implementar e intuitivo, o sistema E-Tickets proporciona uma gestão visual, operações limpas e um fluxo de produção fluido em todo o laboratório.*





*Automatização de lotes para revestimento: status do lote, comunicação com o carregador e progresso do revestimento em tempo real.*



*Implementação perfeita usando os leitores de código de barras existentes.*



*As estações de trabalho manuais podem ser adicionadas em todas as áreas do laboratório, como estoques, área de revestimento ou departamento de expedição.*



*Painel de quatro cores: preto, branco, vermelho e amarelo. Os laboratórios podem configurar o painel para atender a necessidades específicas.*

## RECURSOS + BENEFÍCIOS

### IDENTIFIQUE QUALQUER TRABALHO A QUALQUER MOMENTO E EM QUALQUER LUGAR.

- Sinalize facilmente trabalhos específicos (Busca de Trabalhos, identificação de Hot Job), reduzindo atrasos e erros de manuseio de trabalhos;
- Atribua cores específicas de luzes LED para ajudar na classificação de trabalhos e na formação de lotes no revestimento.

### DADOS EM TEMPO REAL

- Visibilidade instantânea do status do trabalho em tempo real, permitindo que supervisores e funcionários monitorem o progresso da produção, facilitando a tomada de decisões mais rápidas, graças ao E-Ticket Gateway com tecnologia IoT.

### LEGIBILIDADE

- Informações de trabalho e leitura de código de barras robustas, consistentes e claras, eliminando os problemas associados aos tickets impressos;
- A E-Ticket Tag exhibe informações relevantes específicas de cada departamento, aumentando a eficiência.
- A tela multipáginas permite que os operadores naveguem para obter mais informações sobre a etiqueta, o que é muito útil para idiomas com muitas palavras (por exemplo, chinês ou tailandês).

### IMPLEMENTAÇÃO CONTÍNUA

- Funciona com todos ou quase todos os leitores de código de barras padrão, simplificando a implementação;
- Comunica-se facilmente com os sistemas LMS, ERP e MES-360.

*Com o E-Ticket Manager, os laboratórios podem definir fluxos de trabalho, adaptar as informações exibidas, criar e editar os modelos de design da E-Ticket Tag, acessar e visualizar a ficha de trabalho completa em formato PDF, marcar os trabalhos pendentes e pesquisar trabalhos específicos.*

### REDUÇÃO DE RESÍDUOS E ECONOMIA DE CUSTOS

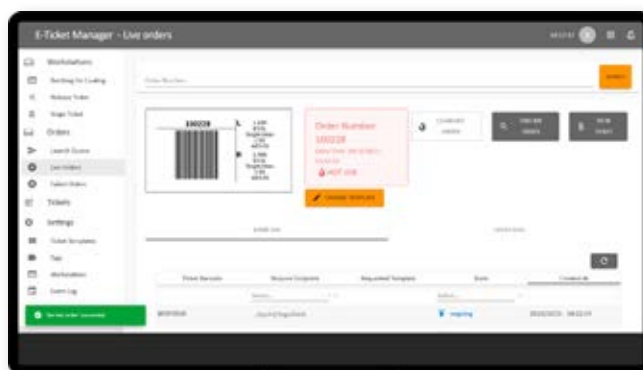
- Ao eliminar o uso de papel e reutilizar a etiqueta do E-Ticket, os laboratórios reduzem significativamente a produção de resíduos e os custos, contribuindo para um ambiente mais sustentável e tornando as operações mais econômicas.

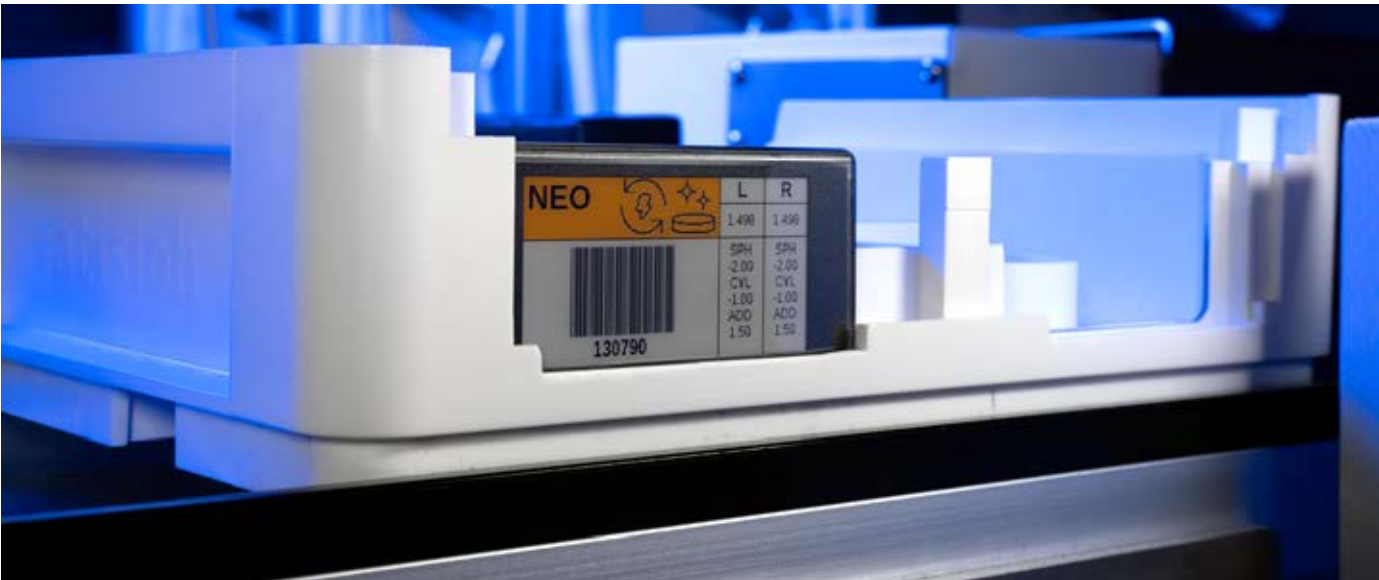
### CONSULTORIA E INSTALAÇÃO POR ESPECIALISTAS

- Seguimos um processo comprovado de 5 etapas: 1. Consultoria, 2. Design, 3. Implementação, 4. Configuração e 5. Avaliação, para oferecer um sistema E-Ticket totalmente adaptado aos fluxos de trabalho do seu laboratório.

### USO AMPLIADO ALÉM DO LABORATÓRIO

- Pick-to-Light para selecionar rapidamente lentes semiacabadas e insumos, e localizar armações: Os LEDs na etiqueta E-Ticket Tag piscam, guiando os funcionários até a prateleira correta, agilizando a busca, reduzindo erros de seleção e acelerando a operação.
- O Sort-by-light permite que os operadores identifiquem várias tarefas simultaneamente, por exemplo, ao organizar ou processar lotes de tarefas na área de revestimento.





Informações visuais sobre o trabalho em formato digital.

## ESPECIFICAÇÕES TÉCNICAS

O sistema E-Ticket da Satisloh é compatível com dois tipos de E-Ticket Tags: E-Ticket Tag I e E-Ticket Tag II.



	E-Ticket Tag II Color	E-Ticket Tag II B&W	E-Ticket Tag I
Dimensões	80.1 × 40.4 × 13.1 mm (excl.LED) 3.15 x 1.59 x 0.52 pol. (excl. LED)	80.1 × 40.4 × 13.1 mm (excl. LED) 3.15 x 1.59 x 0.52 pol. (excl. LED)	80 × 41.1 × 11.4 mm (excl. LED) 3.15 x 1.62 x 0.45 pol. (excl. LED)
Área de visualização ativa	58.3 × 30.7 mm	58.3 × 30.7 mm	60.1 × 30.7 mm
Cores da tela	Preto, branco, vermelho e amarelo	Preto e branco	Preto, branco, vermelho e amarelo
LED	7 cores	7 cores	7 cores
Botões	2	2	N/A
Alimentado por bateria	Sim	Sim	Sim
Vida útil da bateria	5 anos*	5 anos*	5 anos*
Tempo de carga da página	~15 segundos	~4 segundos	~15 segundos
Plantilha múltiplas páginas	até 12	até 12	N/A
Classificação de proteção	IP65	IP65	IP54

\* 2 atualizações por dia

Todos os dados técnicos estão sujeitos a alterações sem aviso prévio. Verifique os detalhes com a Satisloh.

## CONTATO

**Satisloh AG**  
Neuhofstrasse 12  
CH - 6340 Baar  
Suíça  
Fone: +41 (0) 41766 16 16  
E-mail: [info@satisloh.com](mailto:info@satisloh.com)  
  
[www.satisloh.com](http://www.satisloh.com)

**América do Norte**  
  
**Europa**  
  
**Ásia**  
  
**América Central e  
América do Sul**

**Vendas**  
**Fone:** +1 262 255 6001  
**Email:** [info.usa@satisloh.com](mailto:info.usa@satisloh.com)  
**Fone:** +49 (0) 6441 912 0  
**Email:** [info.de@satisloh.com](mailto:info.de@satisloh.com)  
**Fone:** +852 27 56 7711  
**Email:** [info.asia@satisloh.com](mailto:info.asia@satisloh.com)  
**Fone:** +55 (11) 2930 8600  
**Email:** [info.latam@satisloh.com](mailto:info.latam@satisloh.com)

**Serviço**  
**Fone:** +1 262 255 6001  
**Email:** [service.usa@satisloh.com](mailto:service.usa@satisloh.com)  
**Fone:** +49 (0) 6441 912 222  
**Email:** [service.de@satisloh.com](mailto:service.de@satisloh.com)  
**Fone:** +852 27 56 7654  
**Email:** [service.asia@satisloh.com](mailto:service.asia@satisloh.com)  
**Fone:** +55 (11) 2930 8600 (pt)  
**Fone:** +57 300 798 3374 (es)  
**Email:** [service.latam@satisloh.com](mailto:service.latam@satisloh.com)

**satisloh®**