

SYSTÈME E-TICKET

SYSTÈME DE TICKET ÉLECTRONIQUE
POUR LES LABORATOIRES RX

SYSTÈME E-TICKET

NUMÉRIQUE, RÉUTILISABLE, DYNAMIQUE

Le système de ticket électronique (E-Ticket) de Satisloh remplace les tickets papier par un outil 100 % numérique et plus intelligent, chaque étape de la production de verres. Les lab simplifie et bénéficie d'outils performants pour gérer sa production et mettre à jour. Des données en temps réel, affichant la bonne information au bon moment.

Le **système E-Ticket** repose sur trois piliers pour numériser, transformer et rationaliser l'ensemble de votre processus de gestion des fiches de travail :

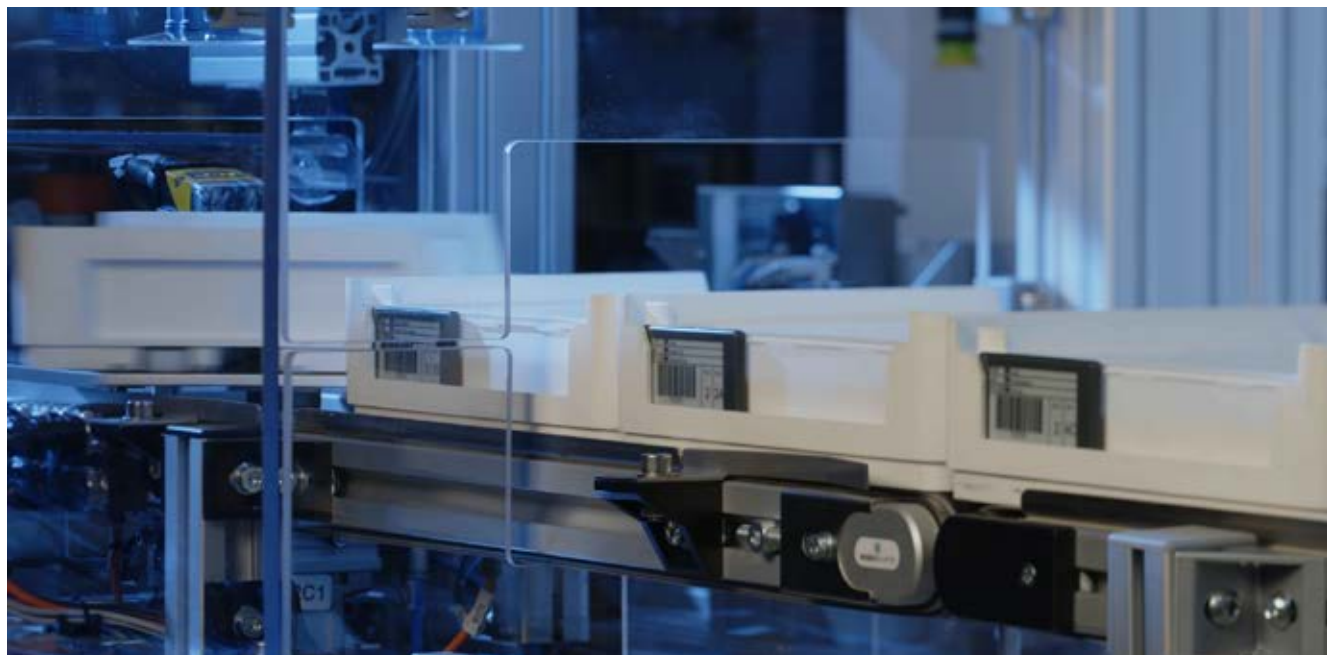
Hardware : des **E-Ticket Tags** robustes et des **E-Ticket Gateways** fiables constituent le fondement physique du système. Spécialement conçus pour les laboratoires Rx, les tags sont dotés d'un écran quatre couleurs, de LED multicolores, de boutons d'interaction avec l'opérateur, d'affichages multipages et d'une batterie longue durée. Associés à des E-Ticket Gateways positionnées à des endroits stratégiques, ils garantissent les mises à jour de données sans fil et à distance sur l'ensemble du site de production.

Logiciel : au cœur de la solution, le logiciel **E-Ticket Manager** s'intègre à votre système LMS, ERP ou MES existant pour vous fournir les informations en temps réel pour

chaque tag. Des modèles personnalisables, un affichage des données basé sur les flux de travail, un accès complet aux fiches de travail, la recherche de travaux et la signalisation des travaux en cours permettent au logiciel de garantir que les bonnes informations parviennent au bon poste, au bon moment.

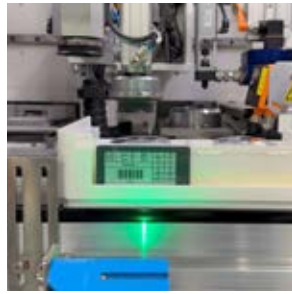
Services : ce qui distingue vraiment le système E-Ticket, c'est l'expertise de Satisloh en matière de **conseil** et de **mise en œuvre**. Nos spécialistes analysent le flux et le volume de votre laboratoire, ainsi que ses objectifs, afin de concevoir la solution optimale. Nous nous chargeons de l'installation, de l'intégration du logiciel, de la création des affichages de la configuration, de la formation et de l'assistance à la mise en service, afin de vous proposer un système entièrement personnalisé et prêt à l'emploi, adapté à votre laboratoire.

Intuitif et facile à mettre en œuvre, le système E-Ticket permet une gestion visuelle, des opérations propres et un flux de production harmonieux dans l'ensemble du laboratoire





Automatisation des lots de traitement : état des lots, communication avec le système de chargement, progression de traitement en temps réel



Facilité d'intégration avec les équipements déjà existants, pas de changement de lecteur code barre nécessaire



Des stations de travail E-Ticket peuvent être ajoutées dans toutes les zones du laboratoire, sans limitation de nombre



Affichage en quatre couleurs : noir, blanc, rouge et jaune ; les laboratoires peuvent le configurer pour répondre à des besoins spécifiques

CARACTÉRISTIQUES + AVANTAGES

IDENTIFIEZ N'IMPORTE QUEL LE COMMANDE, N'IMPORTE QUAND, N'IMPORTE OÙ

- Signalez facilement et instantanément des commandes spécifiques à l'aide des LED (recherche, identification) et réduisez le temps passé à rechercher les commandes.
- Attribuez des couleurs LED spécifiques pour faciliter le tri et le regroupement des tâches lors du vernis.

DONNÉES EN TEMPS RÉEL

- Visibilité instantanée de l'état d'avancement des commandes en temps réel, permettant aux superviseurs et aux opérateurs de surveiller la progression de la production et de prendre des décisions plus rapidement, grâce aux E-Ticket Gateways dotées de la technologie IoT.

LISIBILITÉ

- Des informations claires et lisibles partout pour les opérateurs et pour les machines sur un support robuste éliminant ainsi les problèmes de code barre mal lu.
- L'E-Ticket Tag affiche les informations nécessaires et spécifiques à chaque étape process, augmentant l'efficacité au niveau des opérateurs.
- L'affichage multipages permet le défilement pour inclure plus d'informations sur l'étiquette, très utile pour les langues qui prennent plus de place (comme le chinois ou le thaï).

INSTALLATION FACILE

- Fonctionne avec tous/la plupart des scanners de codes-barres standard.
- Compatible avec tout type de LMS, ERP et MES-360.

RÉDUCTION DES DÉCHETS ET DES COÛTS

E-Ticket Manager permet aux laboratoires de définir des flux, modifier les informations affichées, créer et modifier des modèles de mise en page des E-Ticket Tags, accéder à l'ordre de fabrication au format PDF, rechercher et signaler des commandes spécifiques

- L'E-Ticket est réutilisable, en supprimant le papier, les laboratoires réduisent considérablement la quantité de déchets. Le coût de production est également réduit de par l'élimination du papier et l'ajout de fonctionnalité qui améliore l'efficacité de production.

EXPERTISE EN CONSEIL ET MISE EN ŒUVRE

- Nous suivons un processus éprouvé en cinq étapes – 1. Consultation, 2. Conception, 3. Mise en œuvre, 4. Configuration et 5. Test – qui nous démarque réellement et nous permet de vous proposer un système E-Ticket entièrement personnalisé pour les flux de travail de votre laboratoire.

FONCTIONS SUPPLÉMENTAIRES

- Prélèvement assisté par des indicateurs lumineux (Pick-to-Light), pour un prélèvement rapide des consommables des semi-finis, ainsi que pour l'appairage de montures – les E-Ticket Tags clignotants guident les employés vers le bon stock, éliminant ainsi les recherches, réduisant les erreurs de prélèvement et accélérant la manutention.
- Tri assisté par des indicateurs lumineux (Sort-by-Light) permettant aux opérateurs d'identifier simultanément plusieurs commandes, par exemple lors de la mise en panier de vernis ou cloche anti-reflet.





Visualisation de l'application sur PC ou tablettes

SPÉCIFICATIONS TECHNIQUES

Le système E-Ticket de Satisloh prend en charge deux types d'E-Ticket Tags : E-Ticket Tag I et E-Ticket Tag II



	E-Ticket Tag II Color	E-Ticket Tag II B&W	E-Ticket Tag I
Dimensions	80,1 × 40,4 × 13,1 mm (hors LED) 3.15 x 1.59 x 0.52 pouces (hors LED)	80,1 × 40,4 × 13,1 mm (hors LED) 3.15 x 1.59 x 0.52 pouces (hors LED)	80 × 41,1 × 11,4 mm (hors LED) 3.15 x 1.62 x 0.45 pouces (hors LED)
Zone affiche active	58,3 × 30,7 mm	58,3 × 30,7 mm	60,1 × 30,7 mm
Couleurs d'affichage	Noir, blanc, rouge et jaune	Noir et blanc	Noir, blanc, rouge et jaune
LED	7 couleurs	7 couleurs	7 couleurs
Boutons	2	2	N/A
Alimentation par batterie	Oui	Oui	Oui
Vie de la batterie	5 ans*	5 ans*	5 ans*
Temps de chargement des pages	~15 secondes	~4 secondes	~15 secondes
Modèle multipages	jusqu'à 12 pages	jusqu'à 12 pages	N/A
Classe de protection	IP65	IP65	IP54

* 2 mises à jour par jour

Toutes les données techniques peuvent être modifiées sans préavis. Vérifier les détails avec Satisloh.

CONTACT

Satisloh AG
Neuhofstrasse 12
CH- 6340 Baar
Suisse
Téléphone : +41 (0) 41766 16 16
E-mail : info@satisloh.com

www.satisloh.com

Amérique du Nord

Europe

Asie

Amérique centrale et du Sud

	Ventes	Service
Téléphone :	+1 262 255 6001	+1 262 255 6001
E-mail :	info.usa@satisloh.com	service.usa@satisloh.com
Téléphone :	+49 (0) 6441 912 0	+39 02 33 55 66 77
E-mail :	info.de@satisloh.com	service.it@satisloh.com
Téléphone :	+852 27 56 7711	+852 27 56 7654
E-mail :	info.asia@satisloh.com	service.asia@satisloh.com
Téléphone :	+55 (11) 2930 8600	+55 (11) 2930 8600 (pt)
		+57 300 798 3374 (espagnol)
E-mail :	info.latam@satisloh.com	service.latam@satisloh.com

satisloh®