



E-TICKET SYSTEM

适用于RX车房的数字化工单系统

电子工单系统

数字化、可重复使用、动态管理

Satisloh的电子工单系统用更智能、完全数字化的工作流程替代了纸质工单，简化了镜片生产的每一个环节。它是车房强大的工单管理工具，实时更新各部门所需的精确数据。

电子工单系统基于三大支柱，实现数字化转型并优化您的整个工单管理流程：

硬件：耐用的电子标签和通讯路由器设备构成了这个系统的物理骨架。它专为Rx车房设计。这些标签配备了四色显示、多色LED、操作按钮、多页视图以及长续航的电池。结合战略性布置的通讯路由器，可确保整个生产车间实现无线数据的无缝更新。

软件：这套解决方案的核心是电子工单管理软件。它可与您现有的车房管理系统（LMS）、企业资源计划系统（ERP）或生产执行系统（MES）集成在一起，将实时信息传递到每个标签。通过可自定义的模板、基于工作流程的数据显示、工单完全可访问、工单搜索以及重点工单标记，该软件可确保将正确的信息在正确的时间传递到正确的位置。

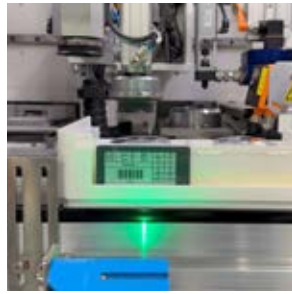
服务：真正使电子工单系统与众不同的是Satisloh的咨询和全程专业的安装测试服务。我们的专业人士会分析您车房的工作流程、工单量、布局和目标，以设计最优的解决方案。我们负责安装、软件集成、模板创建、LED逻辑设计、配置、培训和上线支持，专为您的车房量身打造一个完全定制的、可立即使用的系统。

容易实施且直观易用，电子工单系统让整个车房实现了可视化管理、清晰的操作和无缝的生产流程。





数字化形式的可视工单信息



使用现有条码扫描器无缝操作



手动模式可以应用于任何车房区域,如仓库、镀膜车间或物流部门。



四色显示:黑色、白色、红色和黄色。车房可根据特定的需求配置颜色。

特性 + 优点

随时随地识别任何工单

- 使用LED指示灯轻松即时标记特定的工单(工单搜索、重点工单识别),减少寻找工单的时间。
- 为特定的LED颜色分配用途,以便镀膜作业时进行工单分类和批量处理。

实时数据

- 即时查看实时工单状态,使主管和操作员能够监控生产进度,快速做出决定。这得益于采用IoT技术的网关。

可读性

- 耐用、一致、清晰的工单信息和条码扫描,避免了打印工单的麻烦。
- 电子标签显示每个部门的特定相关信息,提高效率。
- 多页显示,操作员可滚动查看更多信息,这对于文字较多的语言(如中文、泰语)非常实用。

无缝操作

- 支持几乎所有的标准条码扫描器,简化操作
- 轻松连接LMS、ERP和MES-360等系统

减少废弃物,节约成本

- 通过无纸化和重复使用电子标签,显著降低了车房废弃物的产生和成本,促进环境可持续性,提高运营成本效益。

专业咨询与实施

- 我们遵循经验证的五步流程:1. 咨询、2. 设计、3. 实施、4. 配置、5. 测试,这是我们真正与众不同之处,能够为您的车房工作流程提供完全定制的电子工单系统。

扩展用途

- 亮灯拣选,用于半成品镜片和耗材的快速拣选及镜架匹配 - 闪烁的电子标签引导工作人员到正确的货架,避免搜索步骤,减少拣选错误,并加快处理速度。
- 分拣灯使操作员能够同时识别多个工单,例如在镀膜区域进行任务整理或批量处理时。

通过电子工单管理系统,车房可以定义工作流程,修改显示信息,创建和编辑电子标签布局模板,访问并查看完整的PDF格式工单,标记重点工单,以及搜索特定的工单。





镀膜批次自动化:批次状态、加载器通信、实时镀膜进度。

技术规格

Satisloh的电子工单系统支持两种电子标签:电子标签 I 和 电子标签 II



| | E-Ticket Tag II Color | E-Ticket Tag II B&W | E-Ticket Tag I |
|--------|--|--|--|
| 尺寸 | 80.1 × 40.4 × 13.1 毫米 (不含LED) 3.15 × 1.59 × 0.52 英寸 (不含LED) | 80.1 × 40.4 × 13.1 毫米 (不含LED) 3.15 × 1.59 × 0.52 英寸 (不含LED) | 80 × 41.1 × 11.4 毫米 (不含LED) 3.15 × 1.62 × 0.45 英寸 (不含LED) |
| 有效显示范围 | 58.3 × 30.7 毫米 | 58.3 × 30.7 毫米 | 60.1 × 30.7 毫米 |
| 显示颜色 | 黑、白、红、黄 | 黑、白 | 黑、白、红、黄 |
| LED | 7 色 | 7 色 | 7 色 |
| 按钮 | 2 个 | 2 个 | 无 |
| 电池供电 | 是 | 是 | 是 |
| 电池寿命 | 5 年* | 5 年* | 5 年* |
| 页面加载时间 | ~15 秒 | ~4 秒 | ~15 秒 |
| 多页模版 | 多达 12 页 | 多达 12 页 | 不适用 |
| 防护等级 | IP65 | IP65 | IP54 |

* 每天更新2次

所有技术数据如有更改, 恕不另行通知。请与Satisloh核实详细信息。

联系方式

Satisloh AG
Neuhofstrasse 12
CH - 6340 Baar
瑞士
电话: +41 (0) 41766 16 16
电邮: info@satisloh.com
www.satisloh.com

北美
欧洲
亚洲
中、南美洲

销售
电话: +1 262 255 6001
电邮: info.usa@satisloh.com
电话: +49 (0) 6441 912 0
电邮: info.de@satisloh.com
电话: +852 27 56 7711
电邮: info.asia@satisloh.com
电话: +55 (11) 2930 8600
电邮: info.latam@satisloh.com

服务
+1 262 255 6001
service.usa@satisloh.com
+39 02 33 55 66 77
service.it@satisloh.com
+852 27 56 7654
service.asia@satisloh.com
+55 (11) 2930 8600 (pt)
+57 300 798 3374 (es)
service.latam@satisloh.com

satisloh®