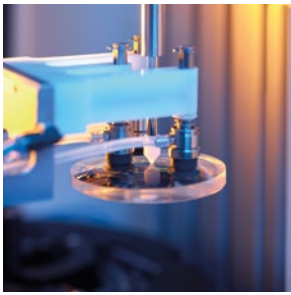


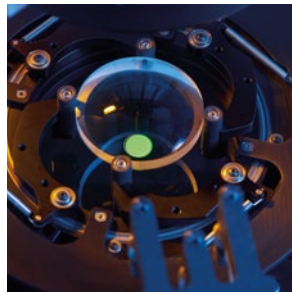
# ES-5

LA MEJOR BISELADORA SIN  
BLOQUEO





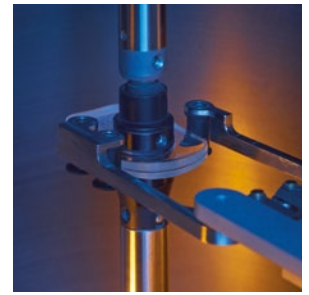
Ventosas de succión: Carga y manejo perfectos de las lentes



Sistema de inspección de lentes integrado (LIS): Inspección automática de las lentes de alta precisión



Carga: Robot de 6 ejes que logra una alta precisión



Agarraderas: Manejo suave de las lentes terminadas

La única biseladora sin bloqueo de corte húmedo en el mercado. Gracias a su tecnología única, ES-5 logra una vida útil de la herramienta excepcionalmente larga, y crea un punto de referencia para la industria con el costo más bajo de los insumos por lente. Las biseladora Satisloh siempre han proporcionado una calidad de borde sin igual y ES-5 mantiene vivo este legado.

## CARACTERÍSTICAS + BENEFICIOS

- Incrementa la productividad, consistencia y calidad ahorrando tiempo y dinero
- Optimiza el flujo de trabajo eliminando pasos que requieren alta mano de obra, como preparación de la lente, bloqueo y desbloqueo
- La automatización total aumenta la eficiencia y la flexibilidad y minimiza rupturas con menos intervención del operador

- Larga vida útil de las herramientas reduce costos de funcionamiento y la frecuencia de cambios de herramientas y de calibración
- El sistema de inspección de lentes (LIS) verifica el orden de la lente en la bandeja y el corte de las lentes, eliminando pasos de inspección adicionales
- Elimina el costo de consumibles como piezas de bloque y pads adhesivos
- Respetuoso del medio ambiente: reduce el desperdicio de materiales
- Flexible: Se puede utilizar tanto sin bloqueo como en modo estándar (la conversión se completa en cuestión de minutos). Esto permite procesar órdenes destinadas al biselado convencional (con piezas de bloqueo) sin necesitar una máquina adicional
- Proceso todo en uno automatizado, robusto, confiable y preciso incluyendo ranurar, biselado de seguridad y perforación frontal (opción)

## INFORMACIONES TÉCNICAS

Lab 4.0 ready

<b>Productividad</b>	hasta 80 lentes por hora
<b>Rango de trabajo</b>	Materiales: todos los materiales de lente orgánicos, p. ej. CR39, HI, Poly, Trivex Diámetro de lente: máx. 90 mm (efectivo) Curvas base: hasta 12 dpt Medida B: hasta 18,5 mm (opción)/ 22 mm (estándar)
<b>Dimensiones (ancho x largo x alto)</b>	Dirección de la banda transportadora de atrás hacia delante: 1880 x 1430 x 2160 mm / 74 x 56 x 85 in Dirección de la banda transportadora de delante hacia atrás: 1880 x 1630 x 2160 mm / 74 x 64 x 85 in

## CONTACTO

**Satisloh AG**  
Neuhofstrasse 12  
CH - 6340 Baar  
Switzerland  
Phone: +41 (0) 41766 16 16  
Mail: info@satisloh.com

www.satisloh.com

**Norte América**  
**Europa**  
**Asia**  
**Centro & Sur América**

**Ventas**  
**Tel:** +1 262 255 6001  
**Email:** info.usa@satisloh.com  
**Tel:** +49 (0) 6441 912 0  
**Email:** info.de@satisloh.com  
**Tel:** +852 27 56 7711  
**Email:** info.asia@satisloh.com  
**Tel:** +55 (24) 2233 8600  
**Email:** info.latam@satisloh.com

**Servicio**  
**Tel:** +1 262 255 6001  
**Email:** service.usa@satisloh.com  
**Tel:** +49 (0) 6441 912 222  
**Email:** service.de@satisloh.com  
**Tel:** +852 27 56 7654  
**Email:** service.asia@satisloh.com  
**Tel:** +55 (24) 2233 8686  
**Email:** servicio.latam@satisloh.com

**satisloh®**