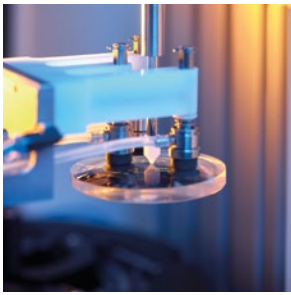




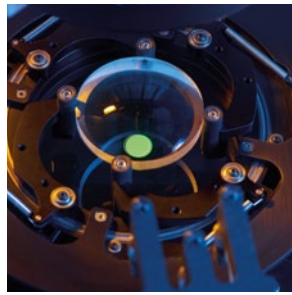
# ES-5

BLOCKLOSE RANDBEARBEITUNG  
VOM FEINSTEN





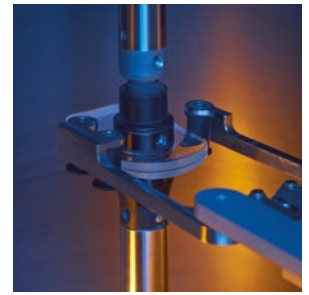
Sauger: hochpräzise Zufuhr und Handhabung der Gläser



LIS: automatisierte Glasinspektion, die nichts dem Zufall überlässt



Beschickung: 6-achsiger Präzisionsroboter



Greifer: nahtlose Weitergabe der bearbeiteten Gläser

Die einzige nassfräsende blocklose Randbearbeitungsmaschine auf dem Markt. Die innovative Nassfrästechnologie sorgt für außergewöhnlich lange Werkzeugstandzeiten. Die Betriebsmittelkosten pro Glas sind die niedrigsten der Branche. In bester Satisloh-Tradition bietet die ES-5 eine unübertroffene Randbearbeitungsqualität.

## MERKMALE + VORTEILE

- Steigert Produktivität, Konstanz und Qualität bei gleichzeitiger Einsparung von Zeit und Geld
- Durch den optimierten Arbeitsablauf entfallen aufwendige Arbeitsschritte wie Glas-Vorbereitung, Blocken und Abblocken
- Vollautomatisierung steigert Effizienz und Flexibilität, während weniger Bedieneingriffe Bruchschäden minimieren
- Lange Werkzeugstandzeit senkt die Betriebskosten, da Werkzeugwechsel und Kalibrierungen seltener werden
- Lens Inspection System (LIS) prüft Glasreihenfolge im Arbeitskasten und überprüft, ob die gewünschte Form komplett im Rohglas liegen würde: keine zusätzlichen Inspektionsschritte
- Keine zusätzlichen Kosten mehr für Verbrauchsmaterialien wie Blockstücke und Auflagen
- Umweltfreundlich: weniger Materialabfall
- Flexibel: Nutzung im blockfreien oder Standardmodus (in Minutenschnelle umrüstbar). Dies ermöglicht konventionelles Randschleifen (mit Blöcken), ohne dass eine zusätzliche Maschine benötigt wird
- Automatisierte, robuste, zuverlässige und präzise Komplettbearbeitung inklusive Nuten, Sicherheitsabschrägung und optionalem Bohren auf der Vorderseite

## TECHNISCHE DATEN

Lab 4.0 ready

<b>Produktivität</b>	Bis zu 80 Gläser/Stunde
<b>Arbeitsbereich</b>	Werkstoffe: alle organischen Glasmaterialien, d. h. CR39, HI, Poly, Trivex Glasdurchmesser: max. 90 mm (effektiv) Basiskurven: bis zu 12 dpt B-Größe: bis hinab zu 18,5 mm (optional) / 22 mm (Standard)
<b>Abmessungen (B x T x H)</b>	Förderung von hinten nach vorn: 1880 x 1430 x 2160 mm / 74 x 56 x 85 Zoll Förderung von vorn nach hinten: 1880 x 1630 x 2160 mm / 74 x 64 x 85 Zoll

## KONTAKT

**Satisloh AG**  
Neuhofstrasse 12  
CH - 6340 Baar  
Switzerland  
Telefon: +41 (0) 41766 16 16  
E-mail: info@satisloh.com

www.satisloh.com

**Nordamerika**  
**Europa**  
**Asien**  
**Mittel- & Südamerika**

**Vertrieb**  
**Telefon:** +1 262 255 6001  
**E-mail:** info.usa@satisloh.com  
**Telefon:** +49 (0) 6441 912 0  
**E-mail:** info.de@satisloh.com  
**Telefon:** +852 27 56 7711  
**E-mail:** info.asia@satisloh.com  
**Telefon:** +55 (24) 2233 8600  
**E-mail:** info.latam@satisloh.com

**Service**  
**+1 262 255 6001**  
service.usa@satisloh.com  
**+49 (0) 6441 912 222**  
service.de@satisloh.com  
**+852 27 56 7654**  
service.asia@satisloh.com  
**+55 (24) 2233 8686**  
servicio.latam@satisloh.com

**satisloh**®