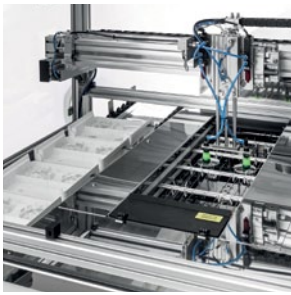


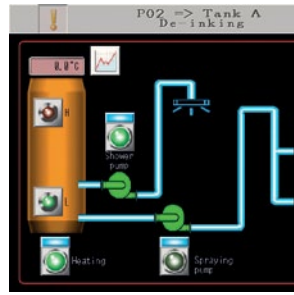


# Hydra-Brush-5/Hydra-Brush-7

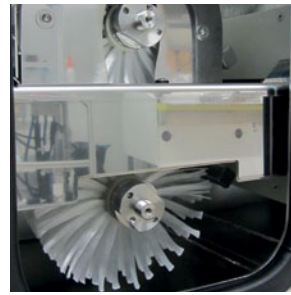
ERSTKLASSIGE BÜRSTENREINIGUNGSTECHNOLOGIE



Automatisiertes Be- und Entladen



Benutzerfreundliche MMS-Software



Bürstenreinigung

## LEISTUNGSMERKMALE + VORTEILE

Die automatisierten Inline-Bürstenreinigungssysteme Hydra-Brush-5 und Hydra-Brush-7 von Satisloh sind erstklassig in puncto Effektivität, Geschwindigkeit und Zuverlässigkeit sowie Sparsamkeit beim Betriebsstoffverbrauch. Sie eignen sich ideal zum Reinigen der Gläser nach der Oberflächen- oder Endbearbeitung und steigern bei nachgelagerten Beschichtungsprozessen die Effizienz.

- Die Bürstenreinigungs- und Hochdruckspülzyklen bewirken eine gründliche Reinigung aller Glasmaterialien von Politurrückständen, Tinte, Klebeband- bzw. Klebstoffrückständen und Fingerabdrücken
- Luftdüsen sorgen für eine effektive Trocknung. Die Gläser sind danach sauber und trocken, sodass sie unmittelbar beschichtet werden können.
- Der Inline-Prozess fügt sich reibungslos in die automatisierte Brillenglasproduktion ein.
- Zum bestmöglichen Erfüllen aller Produktionsanforderungen sind zwei Größen erhältlich. Beide Modelle sind mit elektropolierten Edelstahlkammern ausgestattet; bei Hydra-Brush-5 sind es fünf, bei Hydra-Brush-7 sieben.
- Hoher Durchsatz von bis zu 500 Gläsern pro Stunde (Hydra-Brush-7)
- Das patentierte Gehäuse des Fördersystems schützt die Antriebskette vor Wasser und Reinigungsmittel. Da die Kette trocken bleibt, sind weniger Wartungen erforderlich, was die Ausfallzeiten minimiert. Auch kommt es nicht

zu einer Kreuzkontamination zwischen den Kammern, und der Reinigungsmittelverbrauch sinkt.

- Für eine leichtere Wartung sind die Schlüsselkomponenten gut zugänglich.
- Die MMS-Software und der Touchscreen sorgen für Benutzerfreundlichkeit.
- Die Systeme sind sowohl mit der Alloy-freien als auch mit der herkömmlichen Brillenglasproduktion kompatibel.
- Umweltfreundlichkeit ist durch den geringen Leitungs-wasserverbrauch gegeben, da eine Kaskadierung von saubereren zu verschmutzten Tanks erfolgt.
- Der Betrieb ist sehr leise.
- Die Systeme sind uneingeschränkt kompatibel mit MES-360, dem Manufacturing Execution System von Satisloh.

## OPTIONEN

- Automatisiertes Be- und Entladen mit Gläsern
- Automatisiertes Nachfüllen von Reinigungsmittel und Wasser
- Osmosesystem OSDI 200 für die Produktion von demineralisiertem Wasser
- Ionisator zur elektrostatischen Entladung
- Ticket oder Tray Transfersystem
- Temperaturregelung des Prozesswasser (Nur für Hydra-Brush-7)

## TECHNISCHE DATEN

	Hydra-Brush-7	Hydra-Brush-5
<b>Abmessungen (B x T x H)</b>	7020 x 1520 x 1370 mm / 276 x 60 x 54 Zoll	5200 x 1520 x 1230 mm / 205 x 60 x 48 Zoll
<b>Gewicht</b>	1750 kg / 3858 lbs	1550 kg / 3417 lbs
<b>Kapazität</b>	Bis zu 500 Gläser/Stunde	Bis zu 250 Gläser/Stunde
<b>Durchlaufzeit (2 Gläser)</b>	circa 14 Sekunden	circa 28 Sekunden
<b>Stromversorgung</b>	400 V / 50/60 Hz / 33 kVA	400 V / 50/60 Hz / 21 kVA
<b>Glasmaterialien</b>	alle organischen und mineralischen Gläser	alle organischen und mineralischen Gläser

## KONTAKT

**Satisloh AG**  
Neuhofstrasse 12  
CH - 6340 Baar  
Switzerland  
Phone: +41 (0) 41766 16 16  
Email: info@satisloh.com

www.satisloh.com

**Nordamerika**

**Europa**

**Asien**

**Lateinamerika**

**Vertrieb**

**Phone:** +1 262 255 6001  
**Email:** info.usa@satisloh.com  
**Phone:** +49 (0) 6441 912 0  
**Email:** info.de@satisloh.com  
**Phone:** +852 27 56 7711  
**Email:** info.asia@satisloh.com  
**Phone:** +55 (24) 2233 8600  
**Email:** info.latam@satisloh.com

**Service**

+1 262 255 6001  
service.usa@satisloh.com  
+49 (0) 6441 912 222  
service.de@satisloh.com  
+852 27 56 7654  
service.asia@satisloh.com  
+55 (24) 2233 8686  
servicio.latam@satisloh.com

**satisloh®**