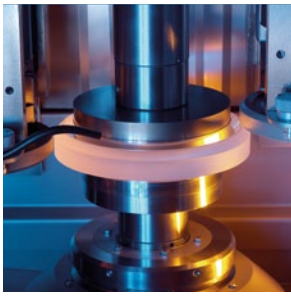


C-300

高精度7轴定心磨边机

光学生产解决方案。

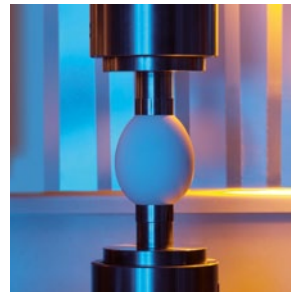
satisloh®



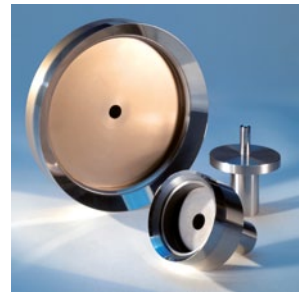
直径10-300毫米的高精度定心磨边



高精度加工非圆形的镜片



超灵敏夹紧



可提供不同类型的定心夹具

特性 + 优点

灵活

- 一台机可加工不同工序和形状
- 模块化、可升级的机器设计，满足您的具体需求
- 在保证定心夹紧的灵敏和精确的同时，音圈技术也可对动态运动进行极其精准的夹紧力控制
- 使用可选配的铣磨成形软件可加工非圆形的镜片

高效

- 加工不同几何形状的镜片，无需更换刀具
- 两个独立运行的刀具轴意味着更快的加工速度，缩短加工周期
- 多倒角功能节约时间
- 极其精准的线性马达和直驱刀具轴进行磨边加工，使速度达到最大，表面质量达到最好
- 创新的铣磨时的进给力控制技术减少了加工时间，将刀具损耗降到最低，从而延长了刀具使用寿命

可靠

- 1微米的位置精准性确保了高精度和可重复的效果
- 图形仿真模式确保加工的高度安全性
- 通过使用独特的人造大理石机架及减震支脚来保证设备的高稳定性
- 通过最佳扭转刚度和避震高速铣磨，实现卓越的表面加工质量

使用方便

- 工作腔易于维护和清洁
- 一级激光源，无需佩戴护目镜
- 独特的夹紧系统，配备气动重量平衡器，用于平衡定心夹具的重量差
- 不使用密封圈的空气轴，避免磨损和启动阻力



选配项 + 配件

- 自动装卸系统HS-200, 适用于直径80毫米以内的镜片
- 自动中心厚补偿系统
- 激光校准系统, 也可用于反射镜片
- 针对非圆形工件编制的成型加工软件
- 冷却系统
- 轴冷却系统
- 烧结金刚石砂轮、定心夹具和耗材

技术信息

尺寸 (宽 x 深 x 高)	1200 x 1850 x 2300 毫米 (47 x 73 x 91 英寸)
工作范围	直径:10-300 毫米, 高度: 0-90 毫米

联系方式

Satisloh AG
Neuhofstrasse 12
CH- 6340 Baar
Switzerland
电话: +41 (0) 41766 16 16
电邮: info@satisloh.com

www.satisloh.com

北美

电话: +1 262 255 6001
电邮: precision@satislohusa.com
电话: +49 (0) 6441 912 0
电邮: info.de@satisloh.com
电话: +852 27 56 7654
电邮: info.asia@satisloh.com
电话: +55 (24) 2233 8600
电邮: info.latam@satisloh.com

欧洲

亚洲

中南美洲

服务

+1 800 866 5640
precision@satislohusa.com
+49 (0) 6441 912 555
service.de@satisloh.com
+852 27 56 5058
service.asia@satisloh.com
+55 (24) 2233 8686
servicio.latam@satisloh.com

satisloh®