



LENTES DIGITALES

DISEÑO DE LENTES FREEFORM DE NIVEL BÁSICO

satisloh®

Somos Satisloh - Líder global de soluciones de fabricación para la producción de lentes ópticas oftálmicas y de precisión.

Como parte de nuestra misión de proporcionar soluciones completas, estamos orgullosos de presentar nuestra cartera de diseño de lentes.

Con RxMe Satisloh ofrece una gama de diseños de nivel básico que incluye diseños progresivos, ocupacionales, bifocales y monofocales.

The logo for RxMe features the letters 'Rx' in a stylized font. The 'R' is blue and the 'x' is orange. A blue swoosh underline is positioned beneath the 'R' and 'x'. To the right of this graphic, the letters 'Me' are written in a simple, grey, sans-serif font.

Diseño básico para uso diario con un campo casi visual más amplio y fácil adaptación.

TIPO DE USUARIO

Usuarios con un diseño progresivo de uso general, que requieren un campo visual más amplio.



| | |
|-----------------------------|----------------|
| Opciones de corredor | 14, 16 y 19 mm |
| Tipo de lente | Progresivo |



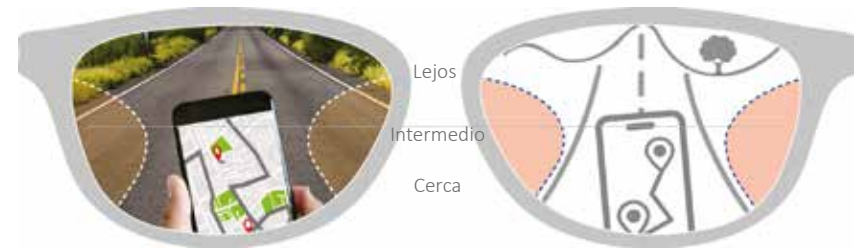


Rx Me | CLASSIC+

Diseño básico para uso diario con un campo casi visual más amplio, fácil adaptación y con mayor comodidad.

TIPO DE USUARIO

Usuarios de diseño progresivo de uso general, que requieren un campo casi visual más amplio.



| | | | |
|-------|------------|-------|-----------|
| Lejos | Intermedio | Cerca | Comodidad |
| ★★★★★ | ★★★☆☆ | ★★★★★ | ★★★★★ |

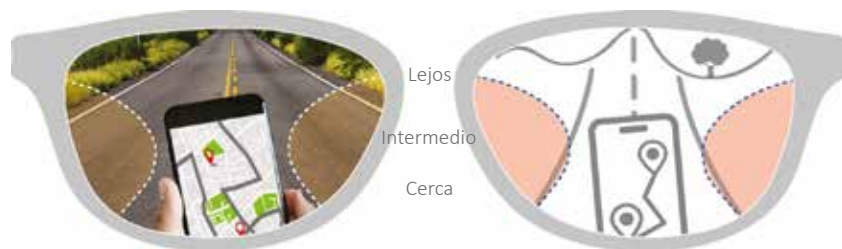
Opciones de corredor 14, 16 y 19 mm

Tipo de lente Progresivo

Diseño para uso diario con un campo visual cercano e intermedio más amplio y fácil adaptación.

TIPO DE USUARIO

Usuarios con un diseño progresivo de uso general.



| | |
|-----------------------------|----------------|
| Opciones de corredor | 14, 16 y 18 mm |
| Tipo de lente | Progresivo |



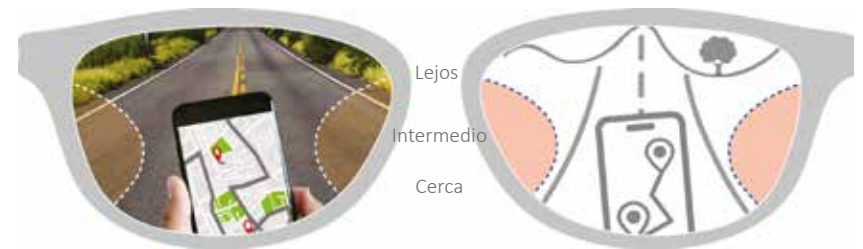


Rx Me | BASIC+

Diseño para uso diario con un campo visual cercano e intermedio más amplio, fácil adaptación y con mayor comodidad.

TIPO DE USUARIO

Usuarios con un diseño progresivo de uso general.



Lejos
★★★★★

Intermedio
★★★★★

Cerca
★★★★★

Comodidad
★★★★★

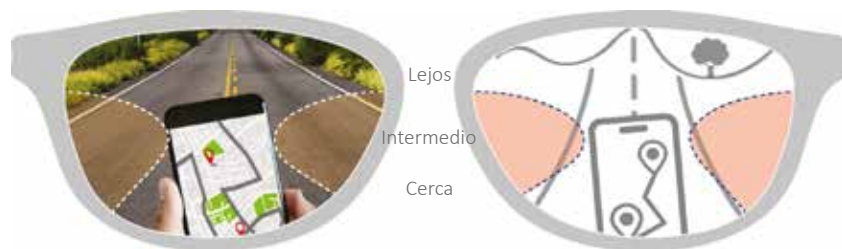
Opciones de corredor 14, 16 y 18 mm

Tipo de lente Progresivo

Diseño avanzado para uso diario con campos visuales equilibrados.

TIPO DE USUARIO

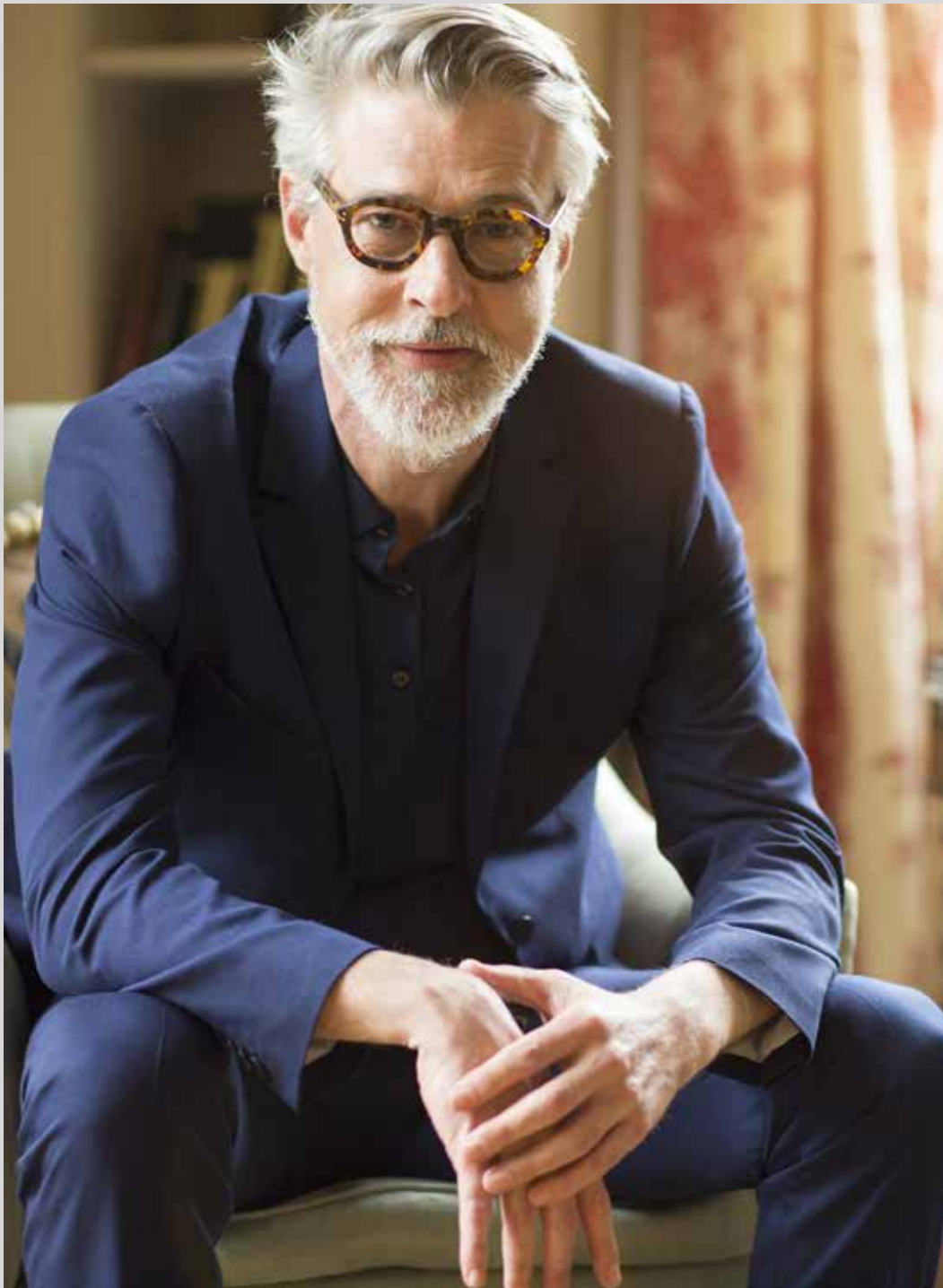
Usuarios con un diseño progresivo de uso general.



Lejos ★★★★★
Intermedio ★★☆☆☆
Cerca ★★★★★★
Comodidad ★★★★★★

| | |
|-----------------------------|--------------------|
| Opciones de corredor | 12, 14, 16 y 18 mm |
| Tipo de lente | Progresivo |



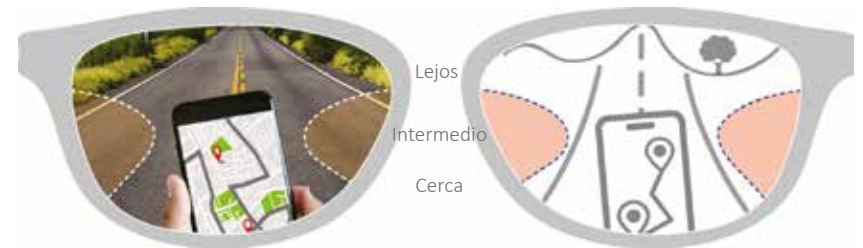


Rx Me | ADVANCED+

Diseño avanzado para uso diario con campos visuales equilibrados y con mayor comodidad.

TIPO DE USUARIO

Usuarios con un diseño progresivo de uso general.



Lejos ★★★★★
Intermedio ★★★★★
Cerca ★★★★★
Comodidad ★★★★★

Opciones de corredor 12, 14, 16 y 18 mm

Tipo de lente Progresivo

Diseño desarrollado para actividades de conducción. Habilitación de la amplitud máxima para la visión de distancia.

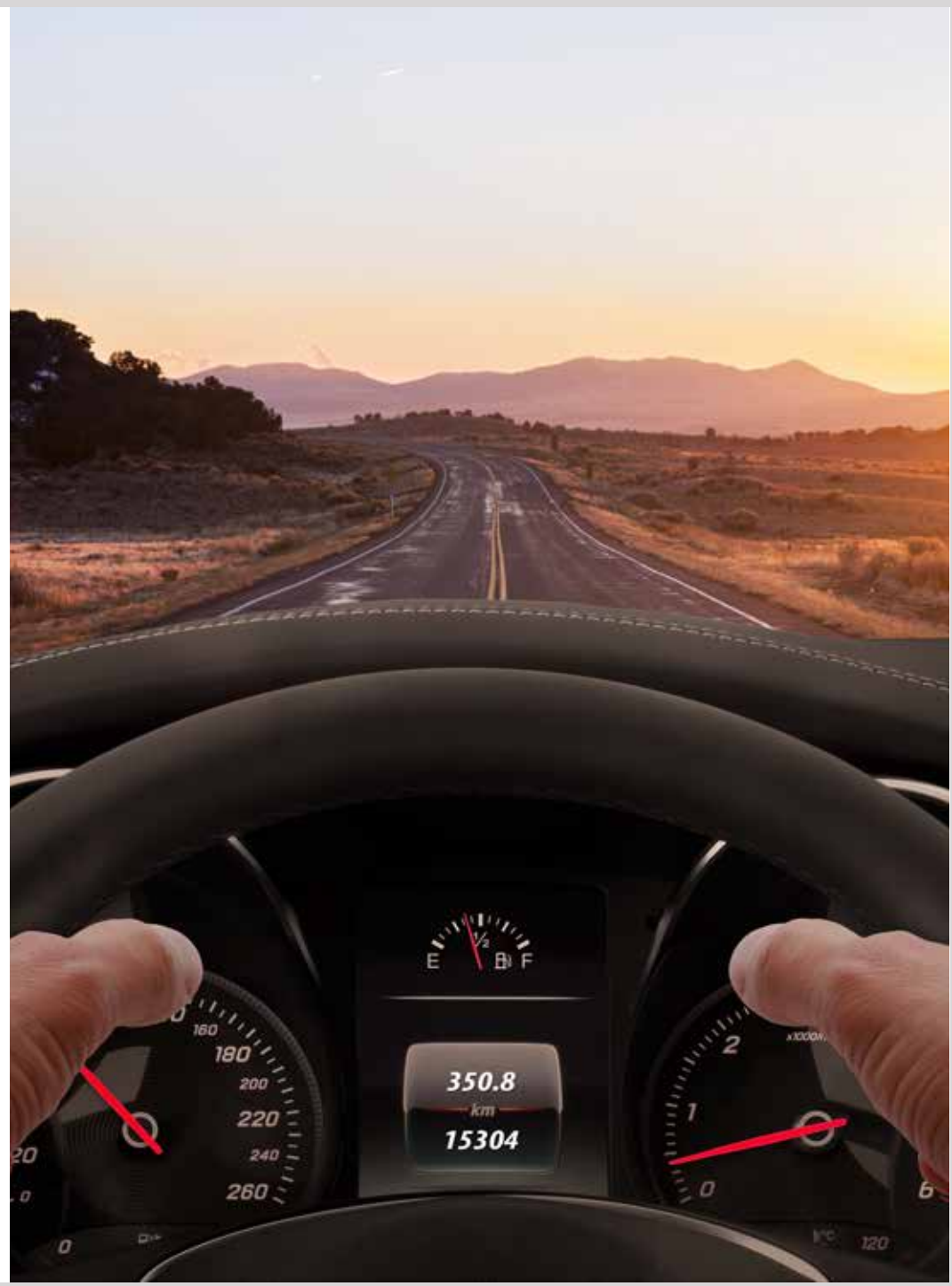
TIPO DE USUARIO

Usuarios que buscan una lente para conducir con un área de distancia más amplia para una visualización cómoda.



- Lejos
★★★★★
- Intermedio
★★★★☆
- Cerca
★★★★☆
- Comodidad
★★★★★

| | |
|-----------------------------|------------|
| Opciones de corredor | 14 mm |
| Tipo de lente | Progresivo |



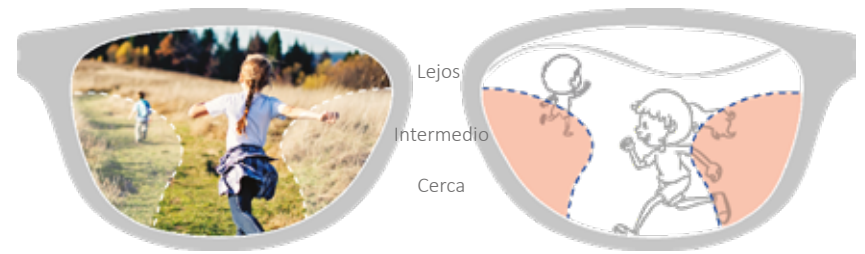


RxMe | KIDS

Este diseño de lente progresiva de pasillo corto desarrollado para ralentizar una miopía de inicio común entre los niños pequeños.

TIPO DE USUARIO

Niños con miopía genética única. Un amplio área de lectura permite al niño leer una página completa de un vistazo. Perfectamente adecuado para marcos para niños pequeños.



Lejos Intermedio Cerca Comodidad

★★★★★ ★★★★★ ★★★★★ ★★★★★

Opciones de corredor 12 mm

Tipo de lente Progresivo

Diseño progresivo básico, con alta comodidad visual que reduce la fatiga ocular.

TIPO DE USUARIO

Usuarios que buscan una lente para disminuir la fatiga visual al usar dispositivos digitales o leer



Lejos ★★★★★
Intermedio ★★☆☆☆
Cerca ★★★★★
Comodidad ★★★★★

| | |
|----------------------|-------------|
| Opciones de corredor | 14 mm |
| Tipo de lente | Ocupacional |



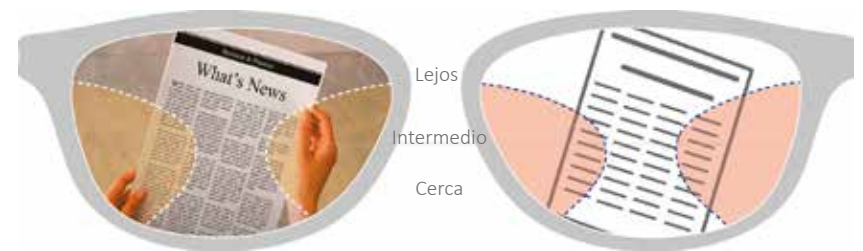


RxMe | READER

Lente exclusiva de oficina.

TIPO DE USUARIO

Usuarios que buscan una lente ocupacional con amplio campo visual, para uso intermedio y cercano.



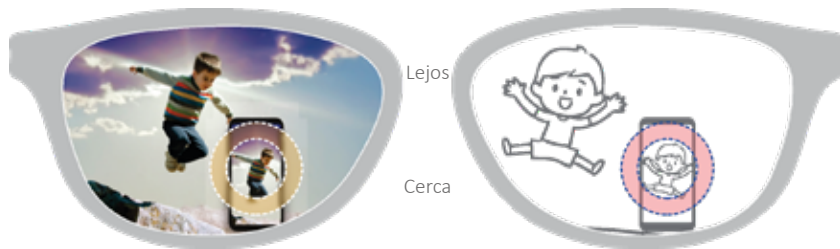
Lejos ★★★★★ Intermedio ★★★★★ Cerca ★★★★★ Comodidad ★★★★★

| | |
|-----------------------------|-------------|
| Opciones de corredor | 16 mm |
| Tipo de lente | Ocupacional |

Diseño bifocal premium 100% digital

TIPO DE USUARIO

Usuarios con dificultades para adaptarse a lentes progresivas y utilizar lentes bifocales tradicionales.



Far



Cerca



Comodidad



| | |
|-----------------------------|---------|
| Opciones de corredor | N/A |
| Tipo de lente | Bifocal |





RxMe | SINGLE VISION

Diseño monofocal para uso diario.

TIPO DE USUARIO

Usuarios de lentes monofocales que buscan una lente con buena distribución de potencia.



Lejos



Cerca



Comodidad



| | |
|-----------------------------|-----|
| Opciones de corredor | N/A |
|-----------------------------|-----|

| | |
|----------------------|-----------|
| Tipo de lente | Monofocal |
|----------------------|-----------|

GUÍA DISEÑO DE LENTE

|  | CAMPO DE VISIÓN | | | | CORREDOR | TIPO DE LENTE |
|---|-----------------|------------|-------|-----------|--------------------|---------------|
| | Lejos | Intermedio | Cerca | Comodidad | | |
| Classic | ★★★★★ | ★★★☆☆ | ★★★★★ | ★★★★★ | 14, 16 y 19 mm | Progresivo |
| Classic+ | ★★★★★ | ★★★☆☆ | ★★★★★ | ★★★★★ | 14, 16 y 19 mm | Progresivo |
| Basic | ★★★★★ | ★★★☆☆ | ★★★★★ | ★★★★★ | 14, 16 y 18 mm | Progresivo |
| Basic+ | ★★★★★ | ★★★★★ | ★★★★★ | ★★★★★ | 14, 16 y 18 mm | Progresivo |
| Advanced | ★★★★★ | ★★★☆☆ | ★★★★★ | ★★★★★ | 12, 14, 16 y 18 mm | Progresivo |
| Advanced+ | ★★★★★ | ★★★★★ | ★★★★★ | ★★★★★ | 12, 14, 16 y 18 mm | Progresivo |
| Drive | ★★★★★ | ★★★★★ | ★★★★★ | ★★★★★ | 14 mm | Progresivo |
| Kids | ★★★★★ | ★★★★★ | ★★★★★ | ★★★★★ | 12 mm | Progresivo |
| Soft | ★★★★★ | ★★★☆☆ | ★★★★★ | ★★★★★ | 14 mm | Ocupacional |
| Reader | ☆☆☆☆☆ | ★★★★★ | ★★★★★ | ★★★★★ | 16 mm | Ocupacional |
| Bifocal | ★★★★★ | - | ★★★★★ | ★★★★★ | N/A | Bifocal |
| Single Vision | ★★★★★ | - | ★★★★★ | ★★★★★ | N/A | Monofocal |

CONTACT

Satisloh AG

Neuhofstrasse 12
CH- 6340 Baar
Switzerland
Phone: +41 (0) 41766 16 16
Fax: +41 (0) 41766 16 10
Email: info@satisloh.com

www.satisloh.com

North America

Phone: +1 262 255 6001
Email: info.usa@satisloh.com
Phone: +49 (0) 6441 912 0
Email: info.de@satisloh.com
Phone: +852 27 56 7711
Email: info.asia@satisloh.com
Phone: +55 11 2930 8600
Email: info.latam@satisloh.com

Europe

Asia

Central & South America

Sales

Service

+1 262 255 6001
service.usa@satisloh.com
+49 (0) 6441 912 222
service.de@satisloh.com
+852 27 56 7654
service.asia@satisloh.com
+55 11 2930 8600 (Opção 2)
servicio.latam@satisloh.com

satisloh[®]