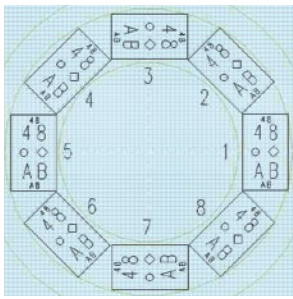


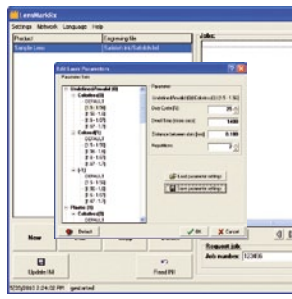
# Lens-Engraver-LC

自由曲面镜片的激光雕刻

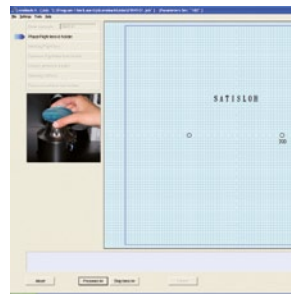




雕刻范围广



Satisloh雕刻软件简单易用



雕刻机操作界面

## 特性 + 优点

Lens-Engraver-LC是一款高度可靠的二氧化碳激光雕刻机，设计为在渐进和单光的自由曲面/有机镜片上进行高质量的半可见和可见标记。它可以在所有有机镜片材质、未镀膜的、加硬的、减反镀膜的或染色的镜片以及凸面、凹面上，精确雕刻任何几何形状，包括微圆、字符、logo (dxf或dwg) 和品牌。

借助功率调节套件，可以确保雕刻效果的高度一致性、高质量和可见性。

该系统有台式机、独立机和自动机三种配置，您可以选择最适合您车房需求的系统。

- 耗材使用少且所需维护少，因此运营成本和每镜片成本较低
- 加工时间短
- 可靠性和产量高，且质量和可重复性高
- 占地面积小
- 连续运行，激光源使用寿命长
- 安全的系统，安全的操作 - 操作员无需佩戴防护眼镜
- 密封的二氧化碳激光源，无需安装气体
- 用户界面友好的软件，用于操作、校准、控制和图形布局设计
- 固定或可变的雕刻对象
- 专利技术，用于在有色镜片上进行半可见雕刻

## 选配

- 手动系统可升级为自动装卸系统
- 镜片干燥装置
- 扩展机器功能，可沿镜框线在镜片的前表面雕刻logo和品牌

## 技术信息

<b>尺寸 (宽x深x高)</b>	台式机: 515 x 1340 x 827 毫米 / 20 x 52 x 32 英寸 独立机: 1056 x 1347 x 1322 毫米 / 41 x 53 x 52 英寸 自动机: 1188 x 1661 x 1387 毫米 / 46 x 65 x 54 英寸
<b>重量</b>	台式机:210 千克 / 463 磅 独立机:316 千克 / 697 磅 自动机:400 千克 / 882 磅
<b>材质</b>	所有有机镜片材质，如CR39、高折射率、Trivex和聚碳酸酯
<b>电力需求</b>	自动系统: 110 或 220 伏，6A 单相 手动系统: 100 - 240 伏，6A 单相
<b>加工范围</b>	可在凸面和凹面的任何地方雕刻，镜片直径可达80 毫米
<b>激光源</b>	封闭的二氧化碳
<b>波长</b>	10200 - 10800 纳米
<b>通信</b>	通过RS232或以太网LDCS的VCA / OMA
<b>安全性</b>	1类激光产品 (CE和CDRH)

## 联系方式

Satisloh AG  
Neuhofstrasse 12  
CH - 6340 Baar  
瑞士  
电话: +41 (0) 41766 16 16  
电邮: info@satisloh.com

www.satisloh.com

北美  
欧洲  
亚洲  
中、南美洲

**销售**  
电话: +1 262 255 6001  
电邮: info.usa@satisloh.com  
电话: +49 (0) 6441 912 0  
电邮: info.de@satisloh.com  
电话: +852 27 56 7711  
电邮: info.asia@satisloh.com  
电话: +55 11 2930 8600  
电邮: info.latam@satisloh.com

**服务**  
电话: +1 262 255 6001  
电邮: service.usa@satisloh.com  
电话: +49 (0) 6441 912 222  
电邮: service.de@satisloh.com  
电话: +852 27 56 7654  
电邮: service.asia@satisloh.com  
电话: +55 11 2930 8600 (pt)  
电话: +57 300 798 3374 (es)  
电邮: service.latam@satisloh.com

**satisloh®**