

# INTEGRATED SMART CONVEYOR

TRANSFORME SU LABORATORIO EN UNA FÁBRICA AUTOMATIZADA

## AUTOMATIZACIÓN PERSONALIZADA

### SOLUCIONES INTELIGENTES PARA CADA LABORATORIO

---

*En el entorno empresarial actual que es competitivo y cada vez más globalizado, las soluciones de automatización eficientes son activos que mejoran los plazos de entrega y reducen los costos de fabricación.*

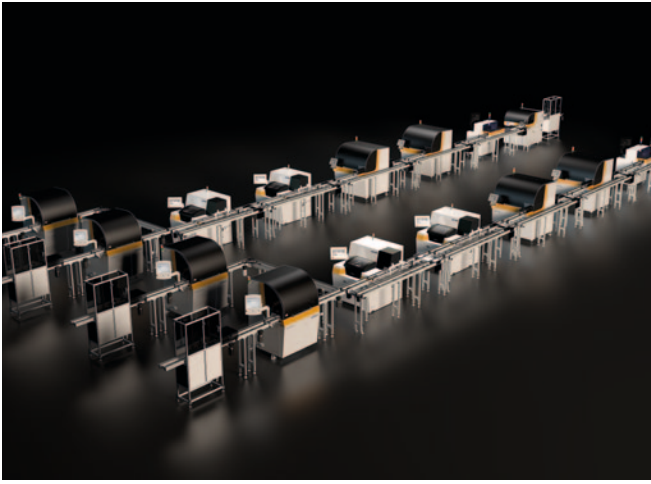
#### **Experiencia de automatización**

Satisloh lidera la industria óptica de la automatización, ya que instaló más de 500 transportadores en los últimos diez años. Con esta experiencia, proporcionamos soluciones ideales tanto para laboratorios pequeños que recién se inician en la automatización como laboratorios grandes que ya cuentan con líneas de producción automatizadas, pero que están ampliando aún más la automatización o reconfigurando los diseños existentes para una mayor eficacia.

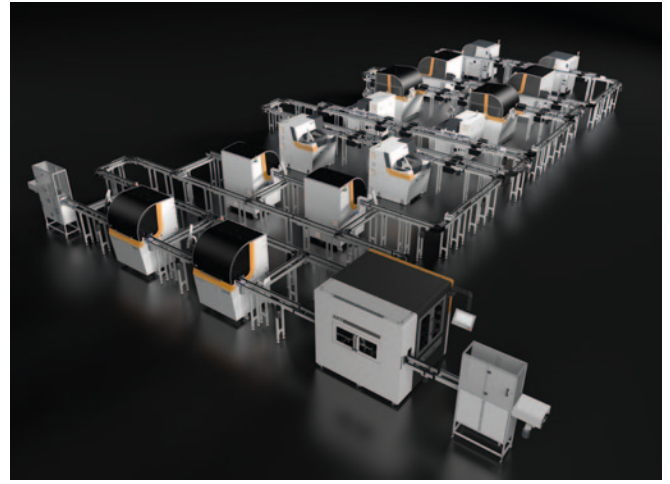
#### **Hardware robusto y preparado para el futuro a su medida**

Transportadores excepcionalmente resistentes, fiables y silenciosos hacen de nuestros sistemas flexibles e inteligentes una solución asequible para hoy y en el futuro.





Configuración de derivación y líneas



Configuración de derivación y bucles

## SU LABORATORIO ES ÚNICO, AL IGUAL QUE NUESTRAS SOLUCIONES DE AUTOMATIZACIÓN

Independientemente de si el desafío de su laboratorio es una gran producción, plazos breves o ambas cosas, el enfoque de automatización único de Satisloh ISC satisface sus necesidades, y le permite trabajar más rápido y con mayor eficacia. Su combinación de elementos estandarizados y altamente configurables, ofrece una solución rentable y personalizada para su laboratorio.

### Opciones de configuración del diseño

Cada diseño imaginable es posible, desde los sistemas de derivación en bucle y en la línea hasta los diseños más elaborados para laboratorios de gran volumen. El Integrated Smart Conveyor es escalable y se puede ampliar fácilmente, a medida que se amplíen y cambien sus necesidades.

### Sistema abierto

El Integrated Smart Conveyor es un sistema abierto que se conecta fácilmente a Satisloh y equipos de otros fabricantes, para cualquier etapa del proceso: desde el inicio del trabajo, el montaje y los bordes de los lentes hasta el envío.

### Opciones de enrutamiento

Tres niveles de enrutamiento permiten a los laboratorios administrar, optimizar y simplificar el flujo de trabajo de producción.

- Básico: BASIC Routing (enrutamiento básico)
- Intermedio: EASY Routing (enrutamiento sencillo)
- Avanzado: MES-360 Routing

A medida que se cambian las necesidades, tanto BASIC Routing como EASY Routing se pueden mejorar para que alcancen el nivel más alto del control del transportador.

## BENEFICIOS

### Trabajo en curso reducido

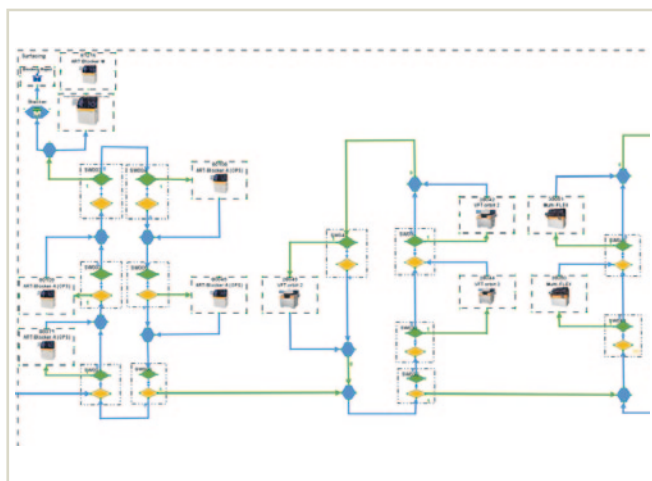
Simplificando su flujo de producción y balanceando la carga de trabajo por máquina.

### Reduzca costos de fabricación

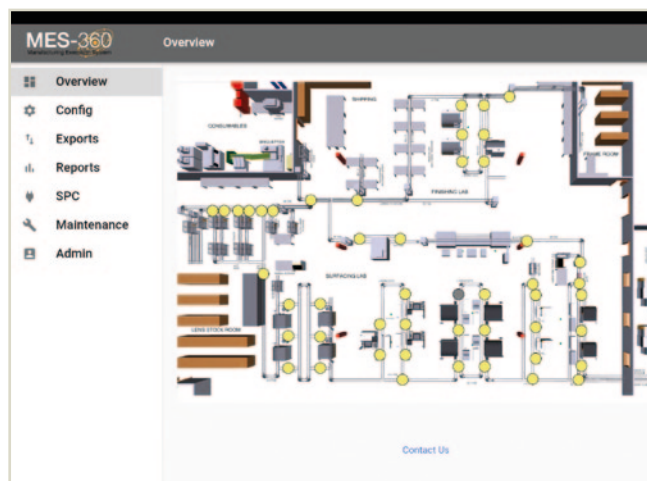
Ofreciendo un índice de utilización de equipos más alto.  
Minimizando la manipulación de bandeja y gastos de mano de obra asignada.

### Optimización de espacio

Configurando su diseño para producir más lentes por metro cuadrado, incluso en los más difíciles espacios.



Pantalla de configuración MES-360 CR (enrutamiento de transportadores)



Centro de control del transportador MES-360 CR (enrutamiento de transportadores)

## OPCIONES Y CARACTERÍSTICAS DEL SOFTWARE DE ENRUTAMIENTO

Nivel avanzado  
**MES-360 Routing**  
 basado en la capacidad de las máquinas y los procesos

Nivel intermedio  
**EASY Routing**  
 basado en los parámetros de las tareas

Nivel básico  
**BASIC Routing**  
 basado en la disponibilidad de rutas

	Características	MES-360 Routing	EASY Routing	BASIC Routing
<b>CONFIGURACIÓN</b> especificar valores de configuración para los sistemas transportadores	Parámetros del sistema	●	●	●
	Prioridades de las rutas	●	●	●
	Reglas basadas en el proceso	●	●	
<b>FLUJO DE TRABAJO</b> gestionar la ruta de la bandeja de trabajo	Disponibilidad de rutas	●	●	●
	Parámetros de las tareas	●	●	
	Parámetros del proceso estadístico	●		
	Equilibrio de carga de las máquinas	●		
	Capacidad de las máquinas	●	●	
	Disponibilidad de las máquinas	●		
	Estado de mantenimiento	●		
	Priorización de las tareas	●		
	ENCENDIDO/APAGADO de las máquinas	●	●	●
	Monitorización del tiempo de descanso	●	●	
<b>MONITOREAR</b> mostrar las condiciones de las transportadoras	Transportador ENCENDIDO/APAGADO	●	●	●
	Avisos y errores	●		
	Historía de las tareas	●		
	Información sobre el rendimiento	●		
	Búsqueda para encontrar tareas	●	●	
Sección errónea	●	●	●	



Visualice su laboratorio antes de crearlo, trabajando en forma conjunta con nuestros asesores expertos en laboratorios.

## DISEÑO BASADO EN SU ÉXITO



**El mejor concepto** - ayudarle a definir el mejor diseño para su laboratorio mediante la identificación del espacio y el rendimiento ideales.



**ROI/Amortización** - a menudo se genera una amortización de dos años.



**Mayor utilización** - hasta un 20 % más de carga, en comparación con los sistemas de automatización estándar. Se puede lograr una tasa de utilización de la capacidad de las máquinas de hasta un 95 %.



**Satisfacción del cliente** - una gran experiencia del usuario y sistemas ágiles y escalables para la evolución de su empresa.

## TRABAJO EN CONJUNTO PARA AUTOMATIZAR SU LABORATORIO

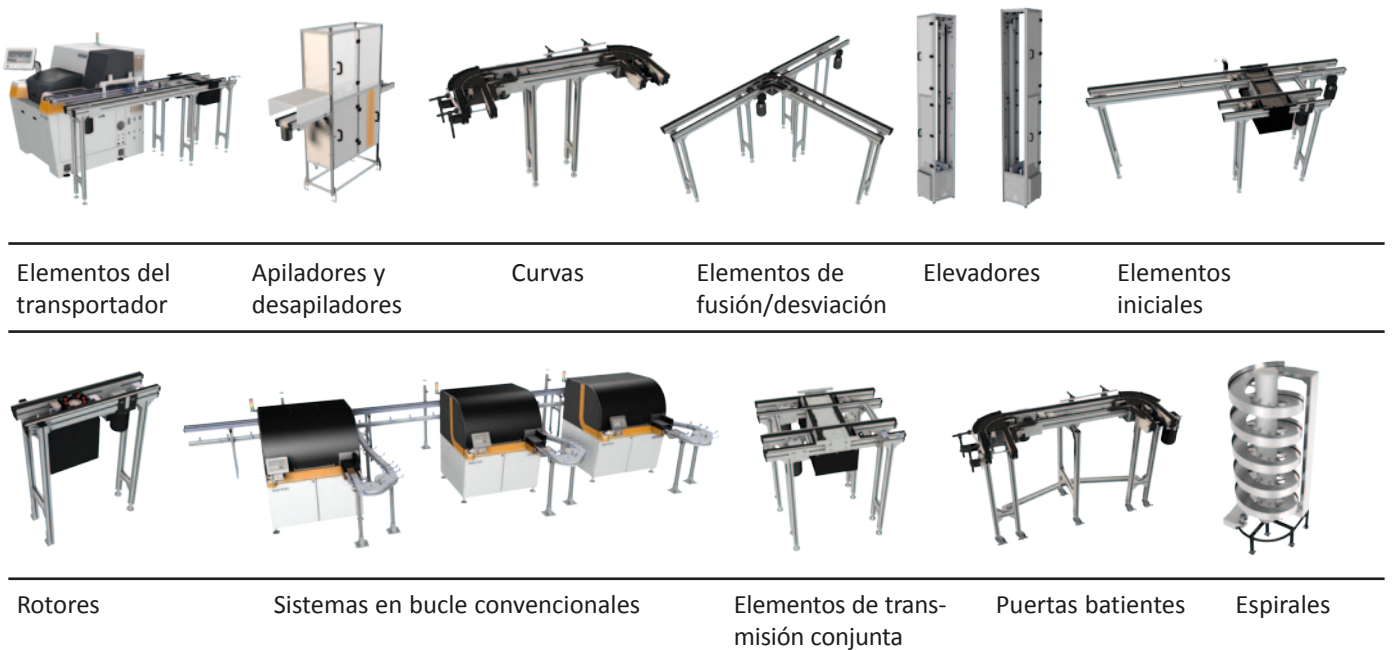
1. CONSULTA	2. DISEÑO	3. ANÁLISIS	4. SELECCIÓN	5. CONSTRUCCIÓN
<p><b>IDENTIFICACIÓN DE SUS NECESIDADES</b></p> <p>Realizamos el diseño de transportador con el mejor rendimiento según sus necesidades individuales. Ya sea que desee automatizar su laboratorio con equipos de Satisloh o de otro fabricante.</p>	<p><b>VISUALIZACIÓN DE LOS CONCEPTOS DE DISEÑO</b></p> <p>Visualice su laboratorio automatizado antes de crearlo con un diseño individualizado que incluya las limitaciones locales y utilice los conceptos de diseño en bucle y de derivación.</p> <p>Derivación/bucles basados en lo siguiente:</p> <ul style="list-style-type: none"> <li>• Producción de la línea</li> <li>• Cantidad de máquinas</li> <li>• Accesibilidad y espacio</li> <li>• Tipo de máquina</li> <li>• Uso de la maquina</li> </ul>	<p><b>SIMULACIÓN Y MEDICIÓN</b></p> <p>Analizamos y optimizamos sus laboratorios teniendo en cuenta la producción, la mezcla de materiales y los ciclos comerciales. Esto identifica demoras, muestra la producción total de la línea, visualiza la ocupación laboral y el trabajo en curso. Visualice previamente y simule uno o más diseños para ver cómo influyen en el rendimiento de su laboratorio.</p>	<p><b>LA MEJOR OPCIÓN PARA SU LABORATORIO</b></p> <p>Nuestro personal le ayuda durante todo el proceso de toma de decisiones, según el rendimiento del laboratorio, y se asegura de que se satisfagan todas sus necesidades.</p>	<p><b>INSTALACIÓN Y PREPARACIÓN PARA EL ÉXITO</b></p> <p>Instalamos sistemas previamente ensamblados y probados para reducir el tiempo de instalación y ensamblado, capacitamos y le transferimos el conocimiento a nuestro equipo en cada etapa y le ayudamos a usted a aumentar la producción.</p>



La función de arrastrar y soltar del software facilita la creación de diseños personalizados del transportador.

## ELEMENTOS ESTANDARIZADOS

La línea completa de elementos estandarizados y configurables incluye lo siguiente:



## CONTACTO

**Satisloh AG**  
 Neu Hofstrasse 12  
 CH- 6340 Baar  
 Switzerland  
 Phone: +41 (0) 41766 16 16  
 Mail: info@satisloh.com

www.satisloh.com

### Norte América

### Europa

### Asia

### América Latina

### Ventas

**Teléfono:** +1 262 255 6001  
**Email:** info.usa@satisloh.com  
**Teléfono:** +49 (0) 6441 912 0  
**Email:** info.de@satisloh.com  
**Teléfono:** +852 27 56 7711  
**Email:** info.asia@satisloh.com  
**Teléfono:** +55 (24) 2233 8600  
**Email:** info.latam@satisloh.com

### Servicio

+1 262 255 6001  
 service.usa@satisloh.com  
 +49 (0) 6441 912 222  
 service.de@satisloh.com  
 +852 27 56 7654  
 service.asia@satisloh.com  
 +55 (24) 2233 8686  
 servicio.latam@satisloh.com

**satisloh®**